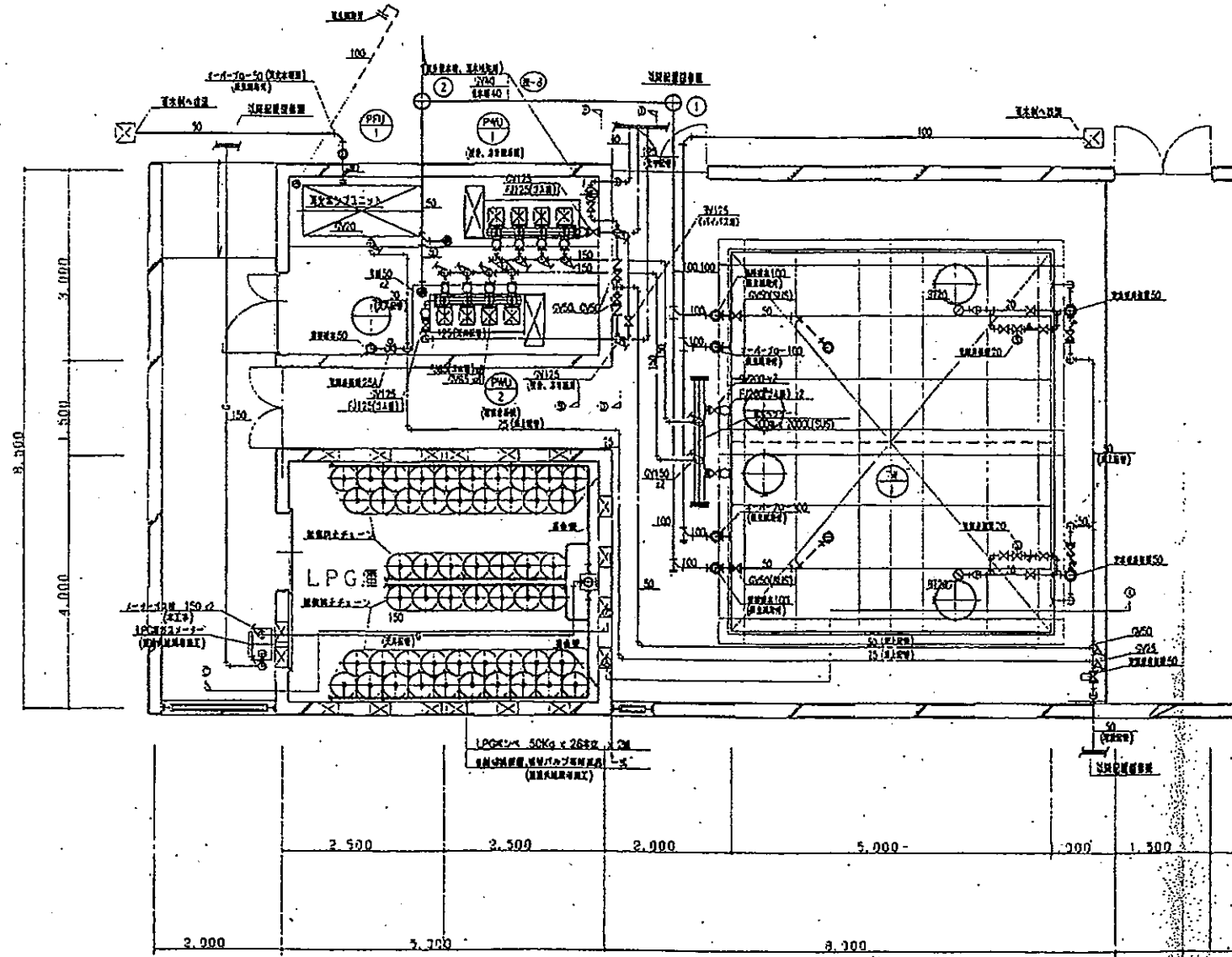
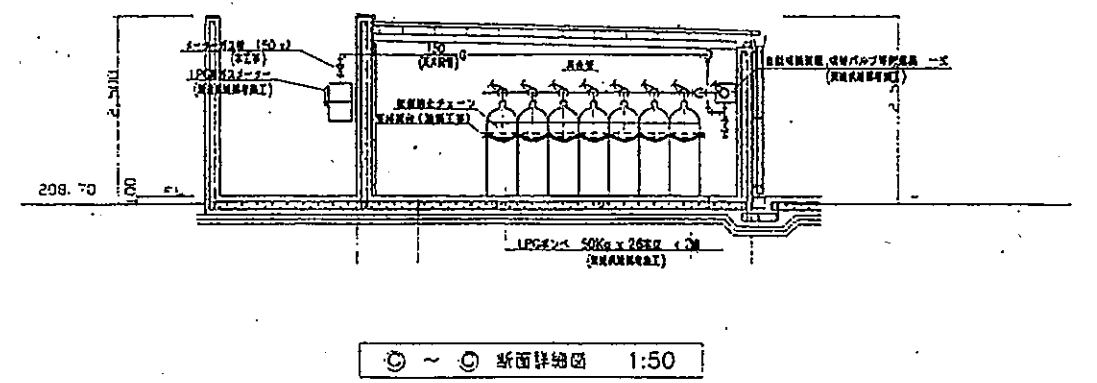
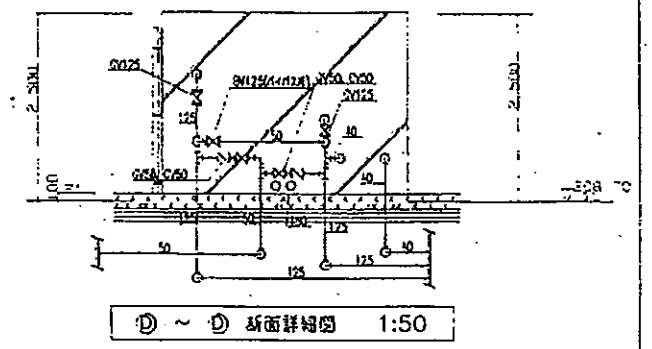
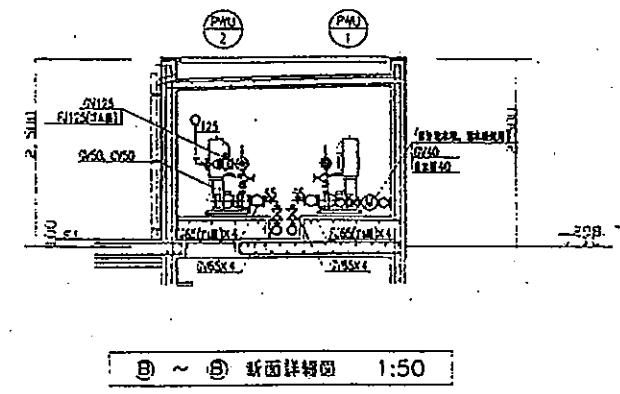
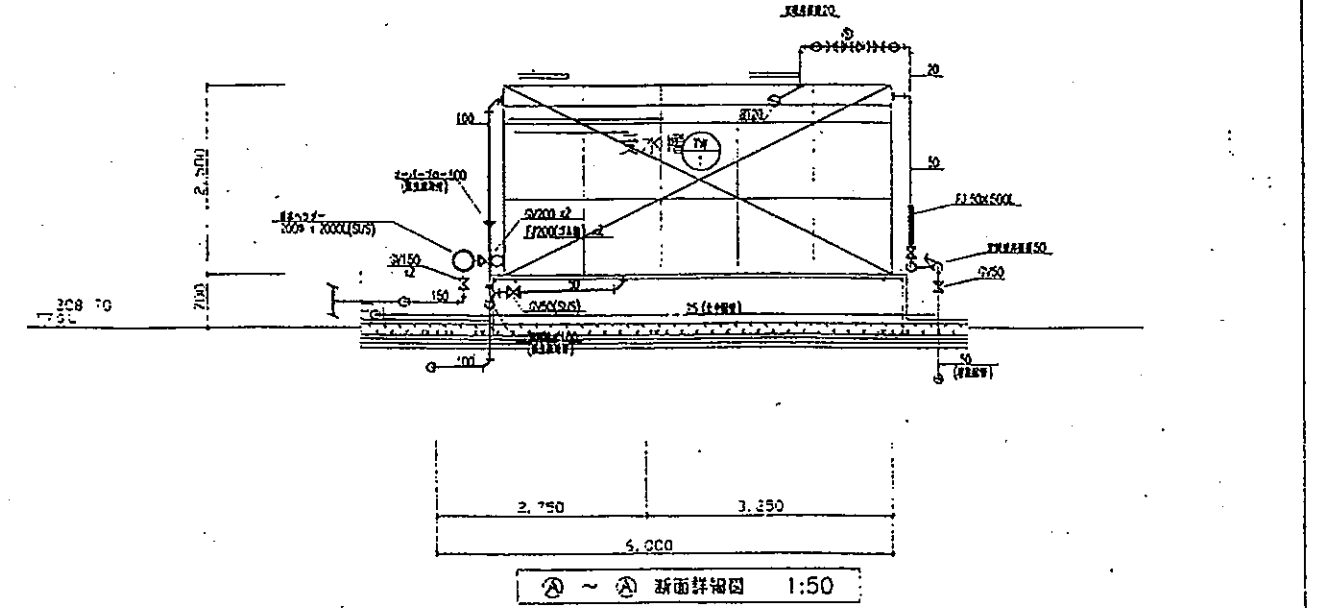


図2 受水槽ポンプ室廻り詳細図



ポンプ室、受水槽、LPGポンプ室廻り詳細図 1:50

注) 受水槽の貯水量は概算とする。



広島県土木建築部都市局建築総室設備工事室

<p>監 査</p> <p>平 成 年 月 日</p>	<p>主 務 主 査</p> <p>西 田 一 好</p>	<p>設 計 者</p> <p>株式会社教育施設研究所</p> <p>〒740-0218 広島県広島市東区下馬場14番2号</p> <p>TEL (082) 258-7011</p> <p>FAX (082) 258-7011</p> <p>一級建築士事務所 登録第111号 第184号</p> <p>一級建築士 15444号</p>	<p>図 紙</p> <p>図 1</p> <p>図 2</p> <p>図 3</p> <p>図 4</p> <p>図 5</p> <p>図 6</p> <p>図 7</p> <p>図 8</p> <p>図 9</p> <p>図 10</p> <p>図 11</p> <p>図 12</p> <p>図 13</p> <p>図 14</p> <p>図 15</p> <p>図 16</p> <p>図 17</p> <p>図 18</p> <p>図 19</p> <p>図 20</p> <p>図 21</p> <p>図 22</p> <p>図 23</p> <p>図 24</p> <p>図 25</p> <p>図 26</p> <p>図 27</p> <p>図 28</p> <p>図 29</p> <p>図 30</p> <p>図 31</p> <p>図 32</p> <p>図 33</p> <p>図 34</p> <p>図 35</p> <p>図 36</p> <p>図 37</p> <p>図 38</p> <p>図 39</p> <p>図 40</p> <p>図 41</p> <p>図 42</p> <p>図 43</p> <p>図 44</p> <p>図 45</p> <p>図 46</p> <p>図 47</p> <p>図 48</p> <p>図 49</p> <p>図 50</p> <p>図 51</p> <p>図 52</p> <p>図 53</p> <p>図 54</p> <p>図 55</p> <p>図 56</p> <p>図 57</p> <p>図 58</p> <p>図 59</p> <p>図 60</p> <p>図 61</p> <p>図 62</p> <p>図 63</p> <p>図 64</p> <p>図 65</p> <p>図 66</p> <p>図 67</p> <p>図 68</p> <p>図 69</p> <p>図 70</p> <p>図 71</p> <p>図 72</p> <p>図 73</p> <p>図 74</p> <p>図 75</p> <p>図 76</p> <p>図 77</p> <p>図 78</p> <p>図 79</p> <p>図 80</p> <p>図 81</p> <p>図 82</p> <p>図 83</p> <p>図 84</p> <p>図 85</p> <p>図 86</p> <p>図 87</p> <p>図 88</p> <p>図 89</p> <p>図 90</p> <p>図 91</p> <p>図 92</p> <p>図 93</p> <p>図 94</p> <p>図 95</p> <p>図 96</p> <p>図 97</p> <p>図 98</p> <p>図 99</p> <p>図 100</p>	<p>広島県立津田中高一貫教育学校</p> <p>校舎新築衛生設備工事</p> <p>衛生設備</p> <p>受水槽ポンプ室廻り詳細図</p> <p>1:50</p> <p>M-43</p>
-----------------------------	-------------------------------	---	--	---